

Mangrove côtière et vasières

Tu peux noter sur cette page les animaux que tu as pu observer ou dessiner les traces et indices que tu as rencontrés (trous, empreintes, plumes,....).

Dans la mangrove

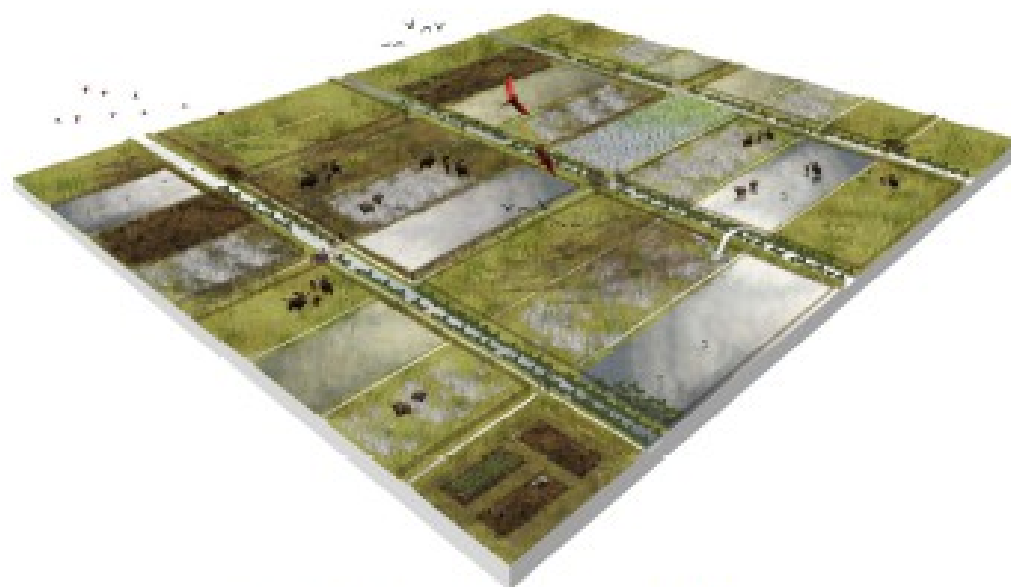
Sur la plage

Sur les vasières

Dans les anciennes rizières

ADNG

Partons à la découverte des rizières de Mana



Paysage, faune et flore

OU TROUVE-T-ON CES PLANTES ?

Consigne : relie la plante avec le milieu naturel où nous pouvons l'observer.



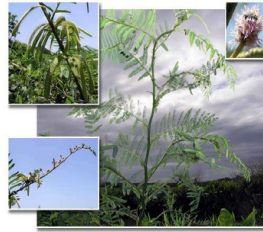
Bois Canon



Une poacée



Piper Marginatum
(Ti Bombé)



Mimosa pigra

VEGETATION
DE DIGUES
(bord du canal)

VEGETATION
DE BORD
DE ROUTE

PARCELLE
DE RIZIERE

VEGETATION
DE
CANAL



Moucou- moucou



Jacynthe d'eau



Nénuphar



Jones
(cyperacea)

Mangrove côtière et vasières

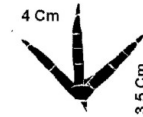
De nombreux animaux fréquentent la mangrove et les vasières. Il est possible de les observer mais on peut aussi repérer leurs traces de passage. Sauras-tu relier chaque animal à sa trace et à son nom ?



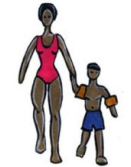
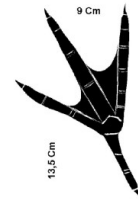
● Petit limicole



● Humain



● Crabe



● Biche



● Aigrette



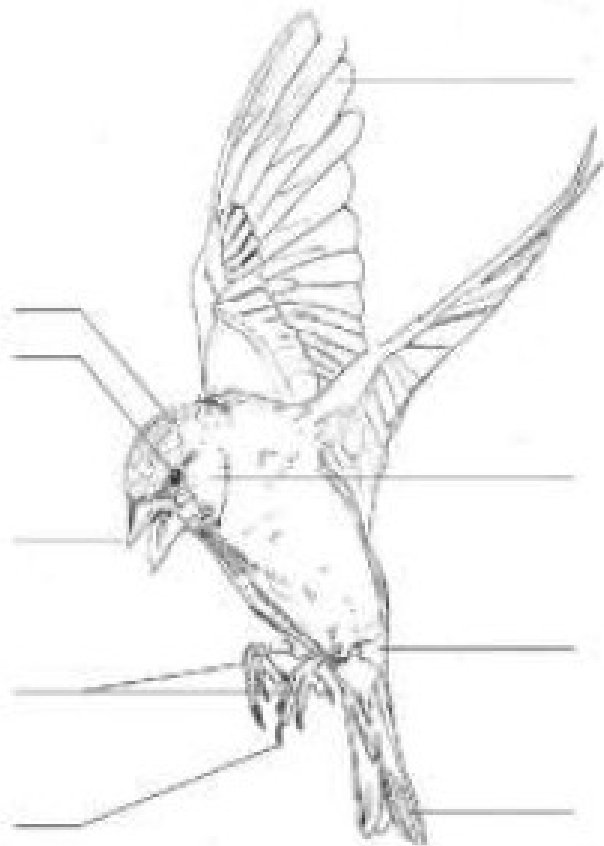
● Raton crabier

A la découverte des oiseaux

Le corps de l'oiseau :

A l'aide des 10 mots ci-dessous, nomme les différentes parties de l'oiseau.

La tête, l'œil, la joue, le croupion, les griffes, la queue, la gorge, le bec, les pattes, l'aile.



QUEL EST CET OISEAU ?

Quelle est sa taille ?

- plutôt petit (picolette) moyen (pigeon) grand (coq) très grand (urubu)

Quelle est la forme de son bec ?



- Court et épais court et fin long et fin crochu long et épais

Quelle couleur ?

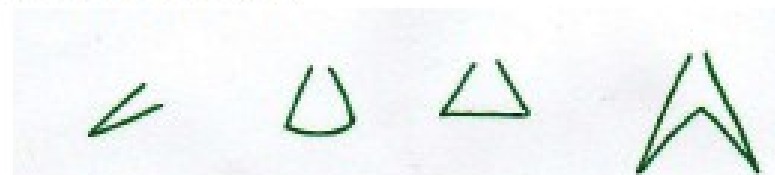
Comment sont ses pattes ?



- Courtes moyennes grandes avec des doigts crochus

Quelle couleur ?

Comment est sa queue ?



- Pointue arrondie droite échancrée

Où l'as-tu vu ?

- le long des chemins haut dans le ciel dans les parcelles sèches
 sur l'eau le long des canaux sur un arbre dans la vase
échancrée en vol pas très haut

Quelles sont ses couleurs ?

La Mangrove côtière

La mangrove est une forêt de palétuviers.

Il en existe trois principaux en Guyane :

le palétuvier blanc (*Avicennia*), le palétuvier gris

(*Laguncularia*), et le palétuvier rouge

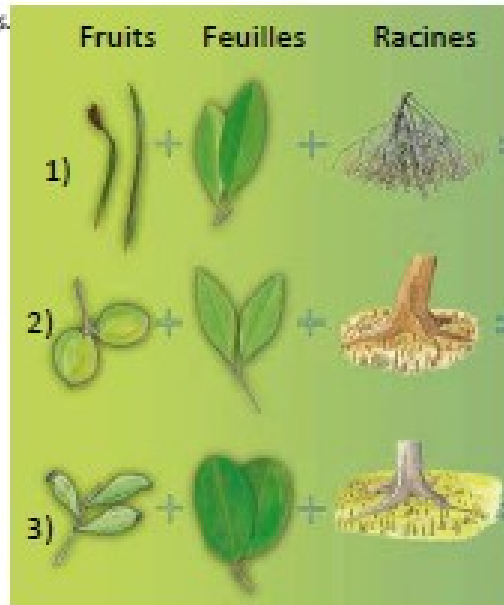
(*Rhizophora*). Pour les différencier, il

faut bien regarder les fruits, les

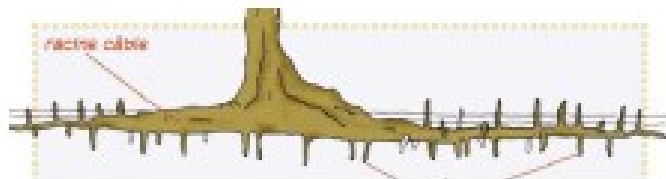
feuilles et les racines.

Lesquels peux-tu observer autour de toi ?

- 1) Palétuvier rouge
- 2) Palétuvier blanc
- 3) Palétuvier gris



Chez le palétuvier blanc, des racines spécialisées poussent à partir de la racine câble. Elles portent le nom de pneumatophores.



A quoi peuvent servir les pneumatophores ?

Les feuilles des palétuviers ont une particularité. Pose une feuille sur ta langue durant quelques secondes. Que peut-on ressentir ? Pourquoi ?

OUVRE BIEN TES YEUX ET TES MAINS

Au bord du chemin, ramasse à ton passage les éléments naturels suivants :

- 1 élément naturel lisse
- 1 élément naturel jaune
- 1 élément naturel blanc
- 1 élément naturel rouge
- 1 élément naturel doux
- 1 élément naturel allongé
- 1 élément naturel piquant
- 1 élément naturel odorant
- 3 éléments naturels avec 3 couleurs vertes différentes
- 1 élément naturel poilu

DANS LA PEAU D'UN ARTISTE

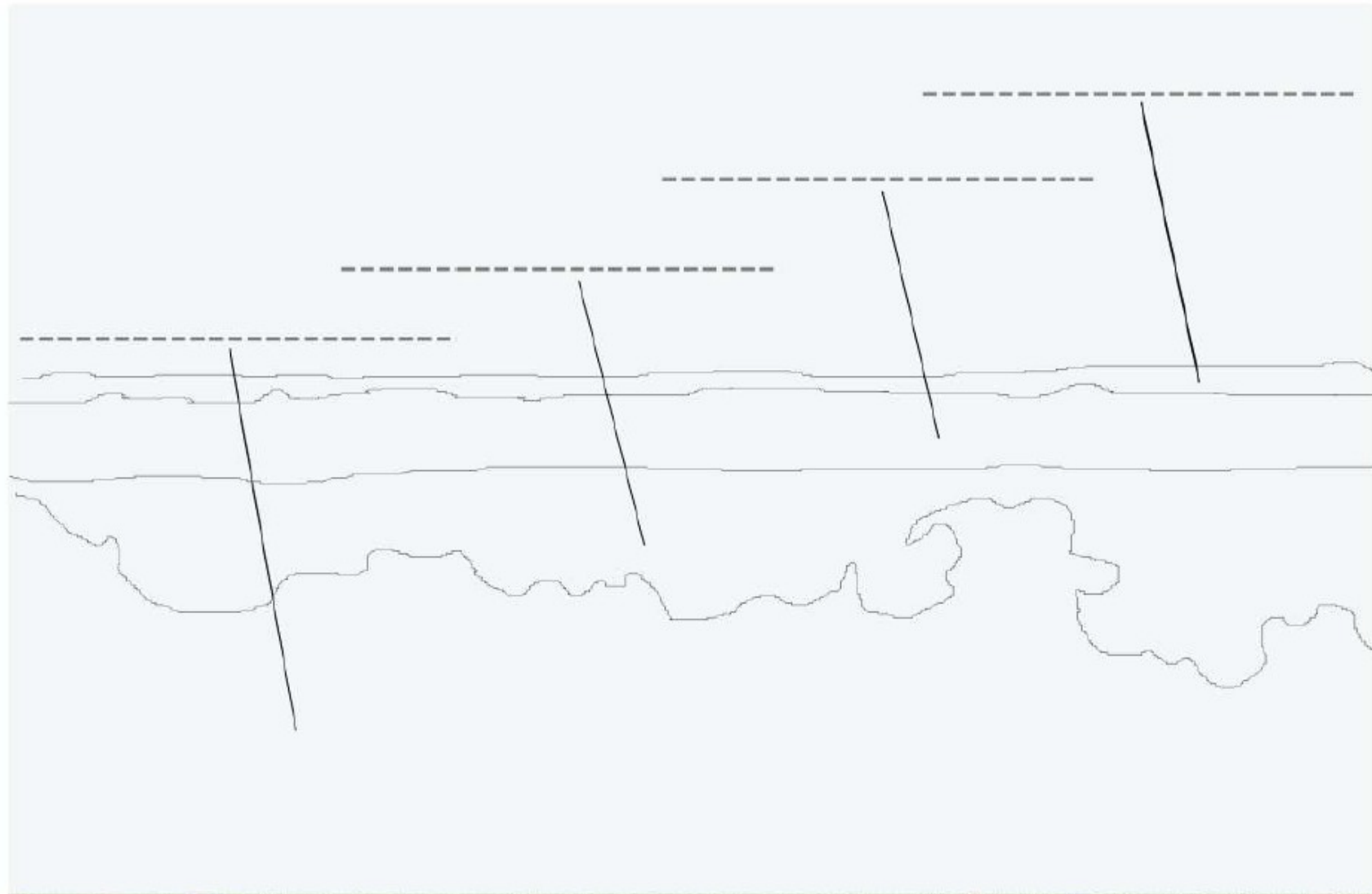
Garde bien les éléments que tu as récoltés, et maintenant compose ton paysage !

LECTURE DE PAYSAGE

Consigne : placez les mots suivants au bon endroit dans le dessin du paysage qu'il y a devant toi.

VEGETATION EN BORDURE DE DIGUE (bord de canal)
VEGETATION DE BORD DE ROUTE

PARCELLE DE RIZIERE
MANGROVE



DE LA ROUTE A L'OCEAN AU TRAVERS LES ANCIENNES RIZIERES

Complète le schéma avec les mots suivants : océan, route, canal, vasière, anciennes rizières, mangrove, cordon dunaire, plage, ancienne usine

