

Regions Polaires

05 Quel est le goût d'un iceberg ?⁴

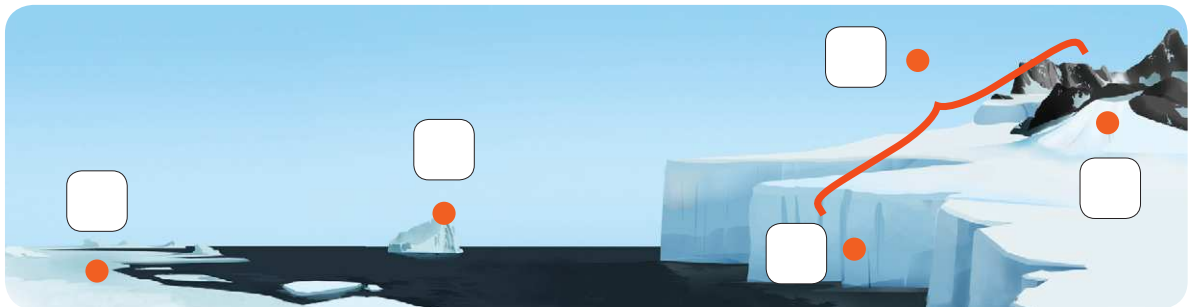
Si tu réponds à toutes ces questions, tu sauras quel goût a la glace d'un iceberg ! Bonne chance !

A Relie chacun de ces mots à la définition qui lui correspond :

a. Banquise b. Iceberg c. Glacier d. Ice shelf e. Calotte

- | | | | | |
|---|---|---|--|---|
| 1.
Glace terrestre formée à partir de l'accumulation de neige sur une montagne. Cette glace forme une sorte de rivière qui s'écoule vers le bas. | 2.
Glace formée à partir de l'eau de mer qui gèle. | 3.
Partie d'un glacier qui s'écoule sur l'océan et qui flotte sur l'eau. | 4.
Morceau de glace qui s'est détaché de la calotte et flotte seul sur l'océan. | 5.
Immense étendue de glace formée à partir de l'accumulation de neige sur un pays ou un continent. On y trouve des glaciers et des ice shelf sur les côtes. |
|---|---|---|--|---|

B Sur le dessin, écris dans chaque encadré la lettre qui correspond à ce type de glace (voir exercice précédent).



C Dessine une flèche sur ce dessin pour montrer dans quel sens s'écoule la glace des glaciers (dans la zone montagneuse).

D Utilise les réponses précédentes **A**, **B**, **C** pour répondre à cette question : la glace d'un iceberg a-t-elle un goût salé ou non ?

⁴ Cet exercice peut être préparé en visionnant l'animation « Les régions polaires, premières zones touchées par les changements climatiques »