



VAL D'AUTHIE



L'Homme et le littoral, perceptions



Conservatoire du
littoral



Géosciences pour une Terre durable

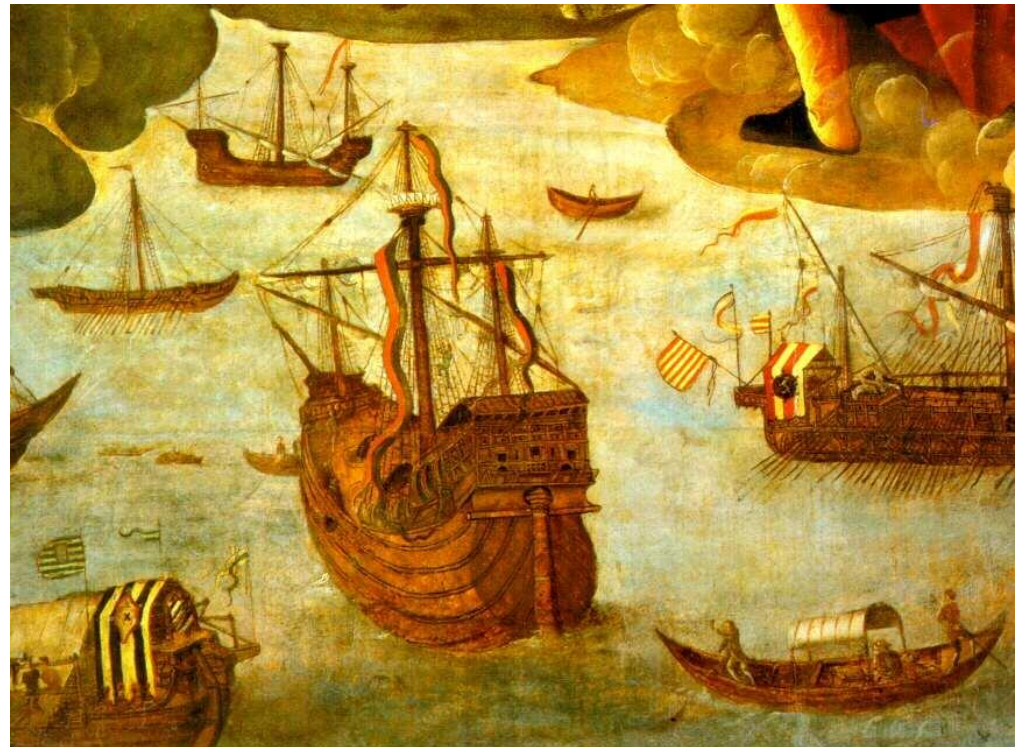
brgm

Avec le soutien de Union européenne, Office français pour la biodiversité,
Agences de l'eau, Fondation de France, Fondation Total

21 juin 2021

Jusqu'à la Renaissance, **dimension spirituelle** de l'espace maritime (passage vers un nouveau monde, mythes et légendes).

Grandes conquêtes :
dimension moderne et scientifique (mise au point de cartes, d'outils...) et explorations concrètes



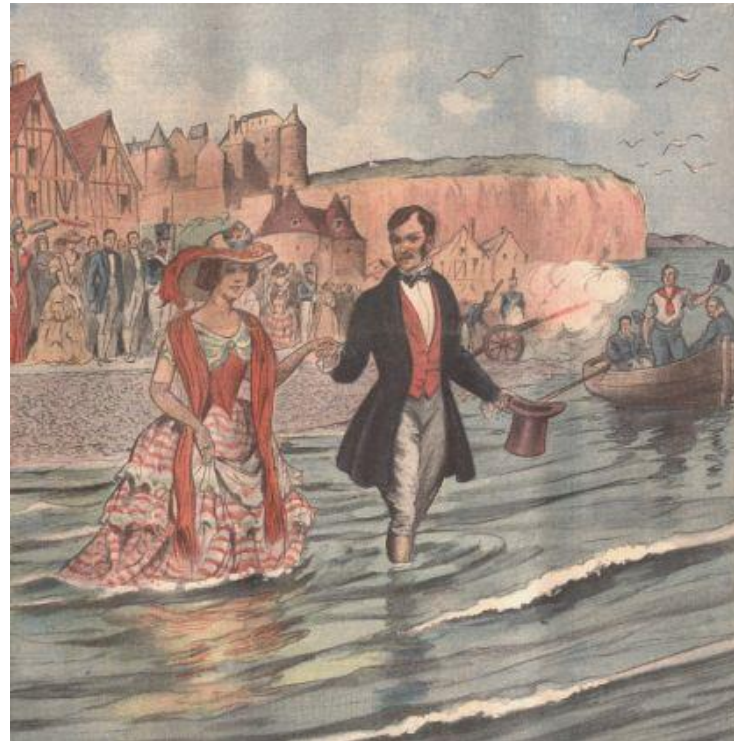
Le littoral plaisir

Premiers changements de pratiques en Grande Bretagne

Ballades dominicales

Bain de mer et
distractions

En France dès 1750



Le Romantisme

Conforte la découverte
des rivages et la
méditation devant les
milieux marins



Pêcheurs en mer, William Turner (1775-1851)

Dimension fusionnelle, nouveau mode de pensée

Sensations d'euphorie en immersion avec l'éstran au-delà des notions d'espaces et de temps

"Quelque chose de la vie des éléments émanant d'eux-mêmes, sous l'attraction de nos regards, arrivait jusqu'à nous, s'y assimilait, faisait que nous les comprenions dans un rapport moins éloigné, que nous les sentions plus avant, grâce à cette union plus complexe. À force de nous en pénétrer, d'y entrer, nous devenions nature aussi, nous sentions qu'elle gagnait sur nous et nous en avions une joie démesurée ... »

Flaubert

Grande maritimisation du littoral

*Essor de la pêche artisanale,
construction de jetées, de phares et
aménagements côtiers*

Naissance du commerce ferré

*Avènement de la grande presse, relate
les exploits marins*



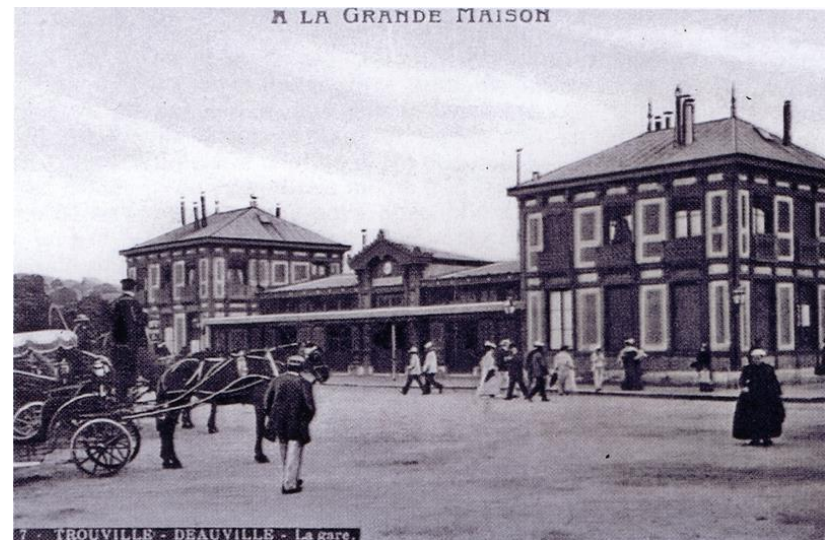
Harenguier, Boulogne sur mer 1860

Le train Balnéaire

*"la Côte Fleurie" (Trouville, Deauville, Houlgate, Cabourg)
+ désir de se mesurer aux éléments (mer traîtresse)*



Digue littorale entre Houlgate et la gare de Dives-Cabourg



Gare de Trouville



La rencontre sociale entre deux mondes

La conservation du beau

*Les artistes forment le **patrimoine littoral paysager** : les impressionnistes*

On désigne le beau, le grandiose, on éduque et on oriente le regard



Belle Ile, Monet



Le phénomène vacancier /plagier, le tourisme populaire

Congés payés

*Reconstruction d'après
guerre, relance économique*

Villas, Casino, Promoteurs



Plonevez-Porzay Plage de Kervel 1969

Les aménageurs, partition spatiale du littoral

Espaces portuaires, zones d'activités

Espaces de villégiature, Tourisme balnéaire

Espaces protégés



Port de Dunkerque



La métropolisation du littoral

Un littoral unique

*Espace de fréquentation habituel
(changement de notion d'espace)*

*Convergence des attentes et de l'imaginaire,
un littoral unique pour tous*

*Espace de tous, espace de détente,
d'amusement, de remise en forme.*



Baie d'Authie