

Programme de sensibilisation sur les changements climatiques et l'adaptation à la montée des eaux

Séance 2

Le polder rizicole de la savane
Sarcelles : localisation, historique,
intérêts et enjeux

- ADNG



Conservatoire du
littoral

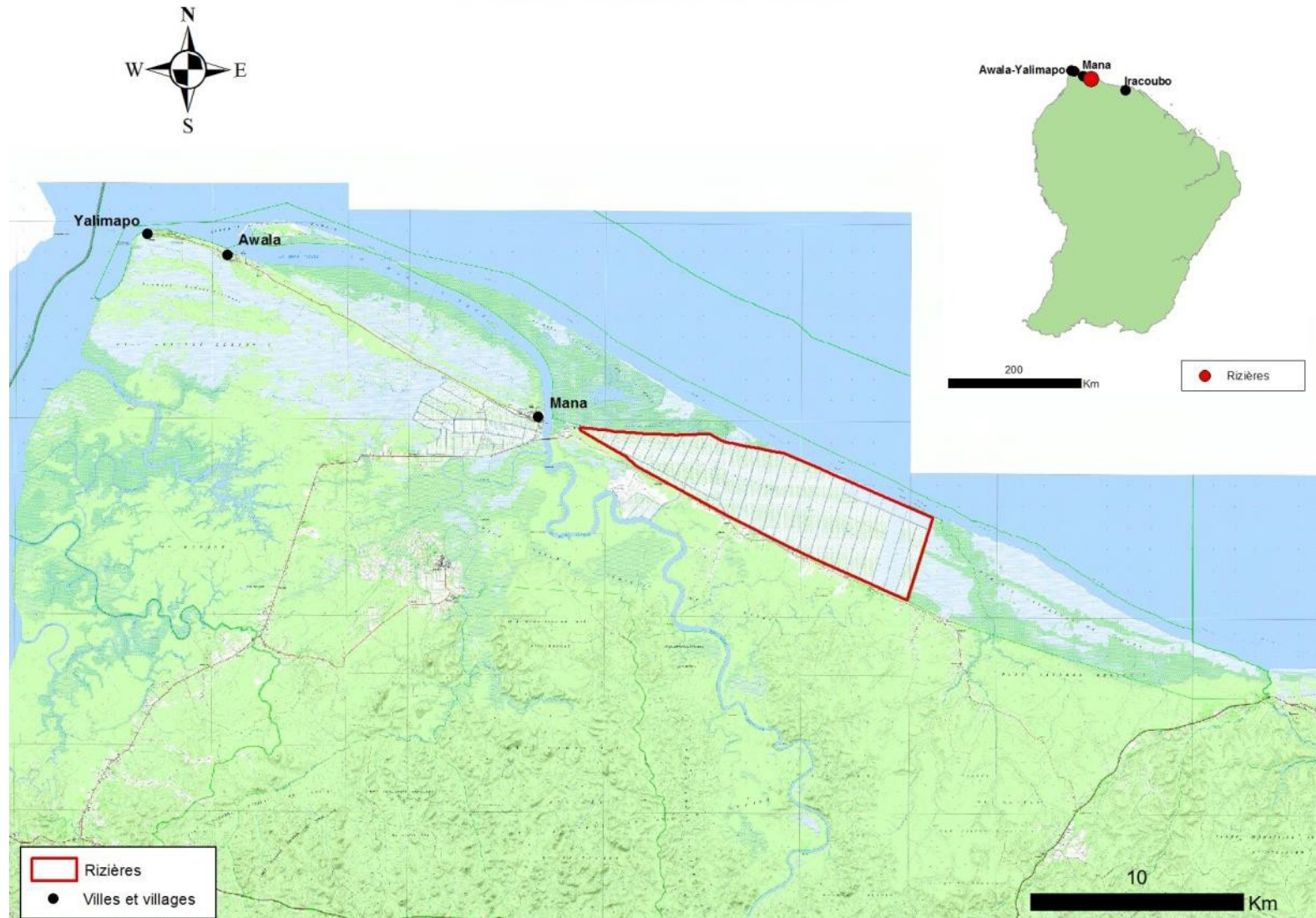


Géosciences pour une Terre durable

brgm

Avec le soutien de Union européenne, Office français pour la biodiversité,
Agences de l'eau, Fondation de France, Fondation Total

Localisation du polder rizicole de Mana



Superficie : environ 4000 hectares

**Et pour vous, c'est quoi les
rizières ???**

Savane Sarcelle et polder rizicole

A quoi ça ressemble en vrai
aujourd'hui ?

VUE DU CIEL

(Vue aérienne des casiers 20 à 28 avec recouvrement fort de la végétation, inondations de mai 2016)





Intégration du polder rizicole dans la zone humide de la Basse Mana, mai 2016,



Et si on s'approche ?

Parcelle sèche



Figure 88 : Friche herbacée et arbustive sur sol exondé, casier 28, septembre 2016

Parcelle humide



Parcelle inondée très favorable aux oiseaux d'eau,



Canaux



Végétation aquatique d'un canal, envahi par les nénuphars (*Nymphaea* sp.), septembre 2016



Entre mer et rizières : la mangrove



Sur la côte : la plage...



...ou des vasières à marée basse



Figure 87 : Consolidation de la vasière et développement de la mangrove, au niveau du casier 23, juillet 2016

Qu'est ce qu'on y trouve ?

**Quasiment plus de riz
mais beaucoup d'autres
choses !**

DES PLANTES







Figure 20 : *Ipomoea pes-caprae* (Convolvulaceae), plante pionnière des plages, au niveau du casier 23, juillet 2016



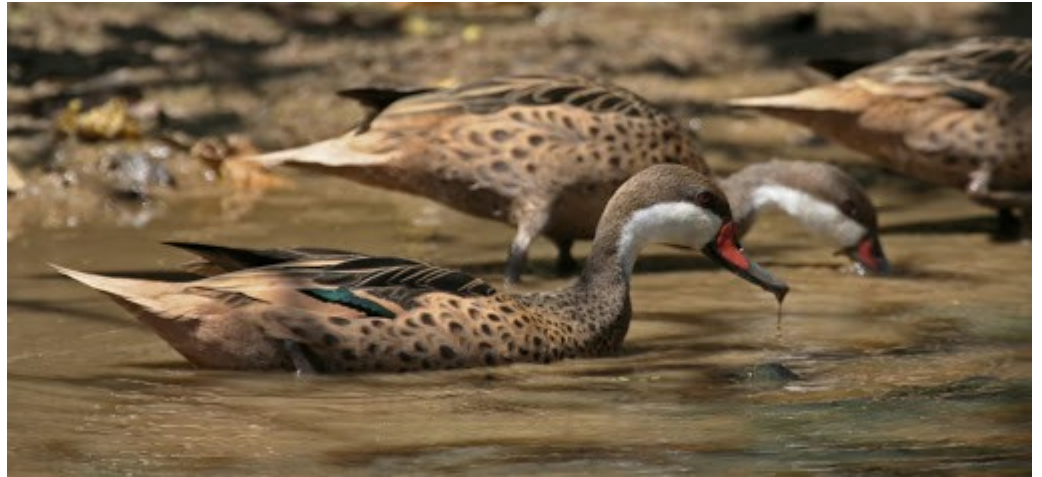
Figure 22 : *Ipomoea aquatica* (Convolvulaceae), plante aquatique envahissante

Des oiseaux, comme :





Des canards



Des hérons et aigrettes



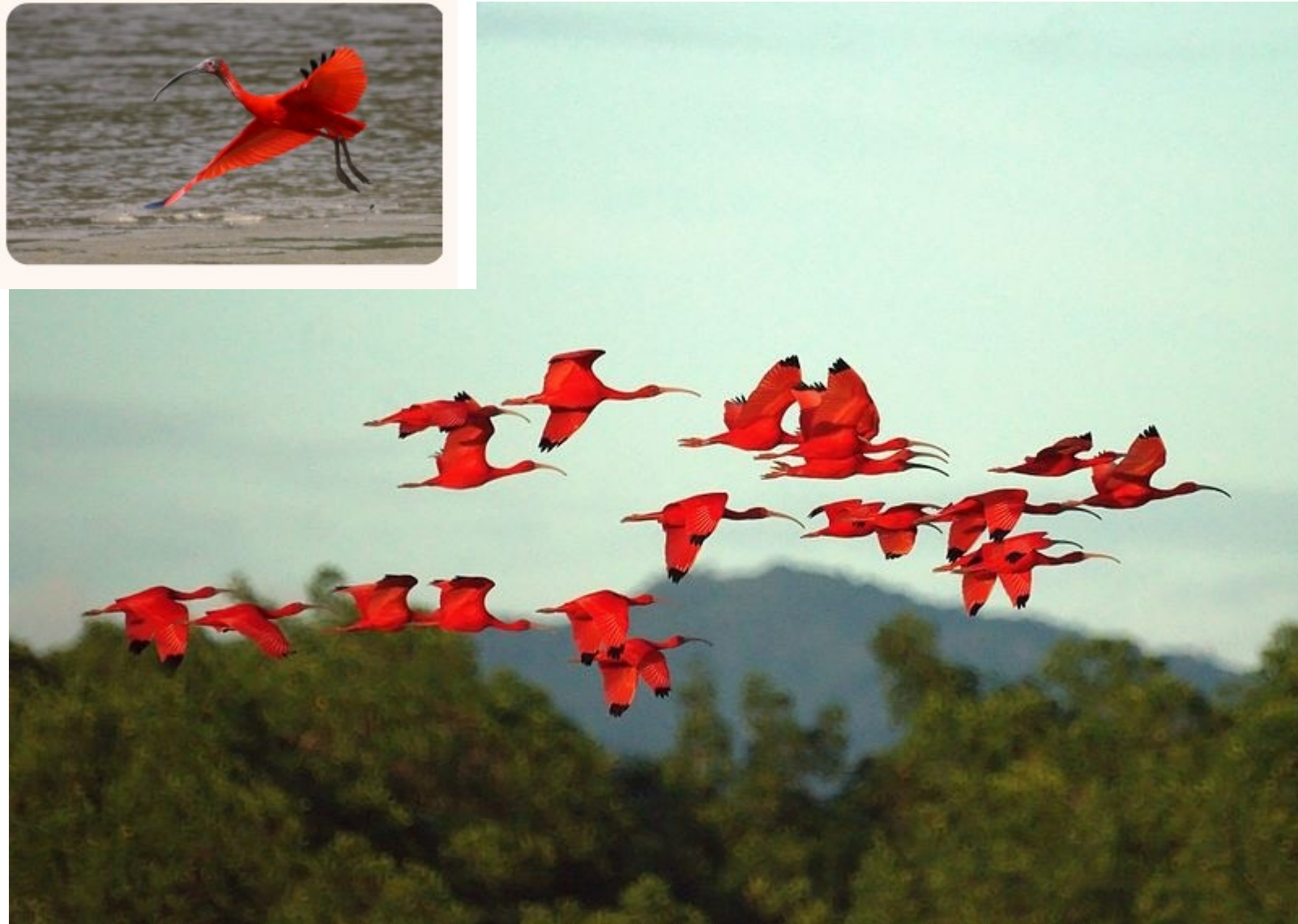
Le jacana



Des rapaces



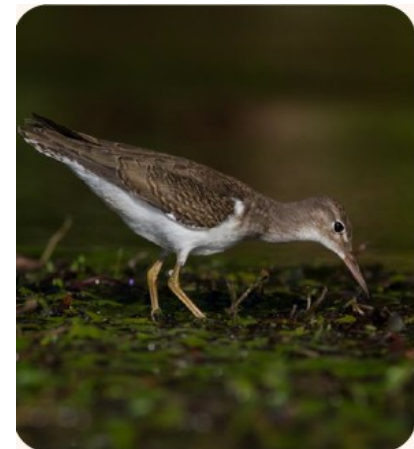
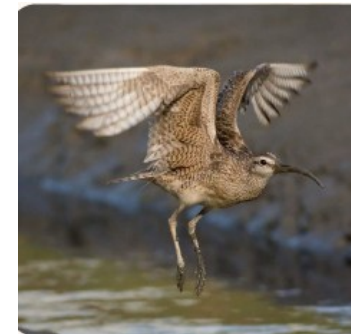
Des ibis rouge



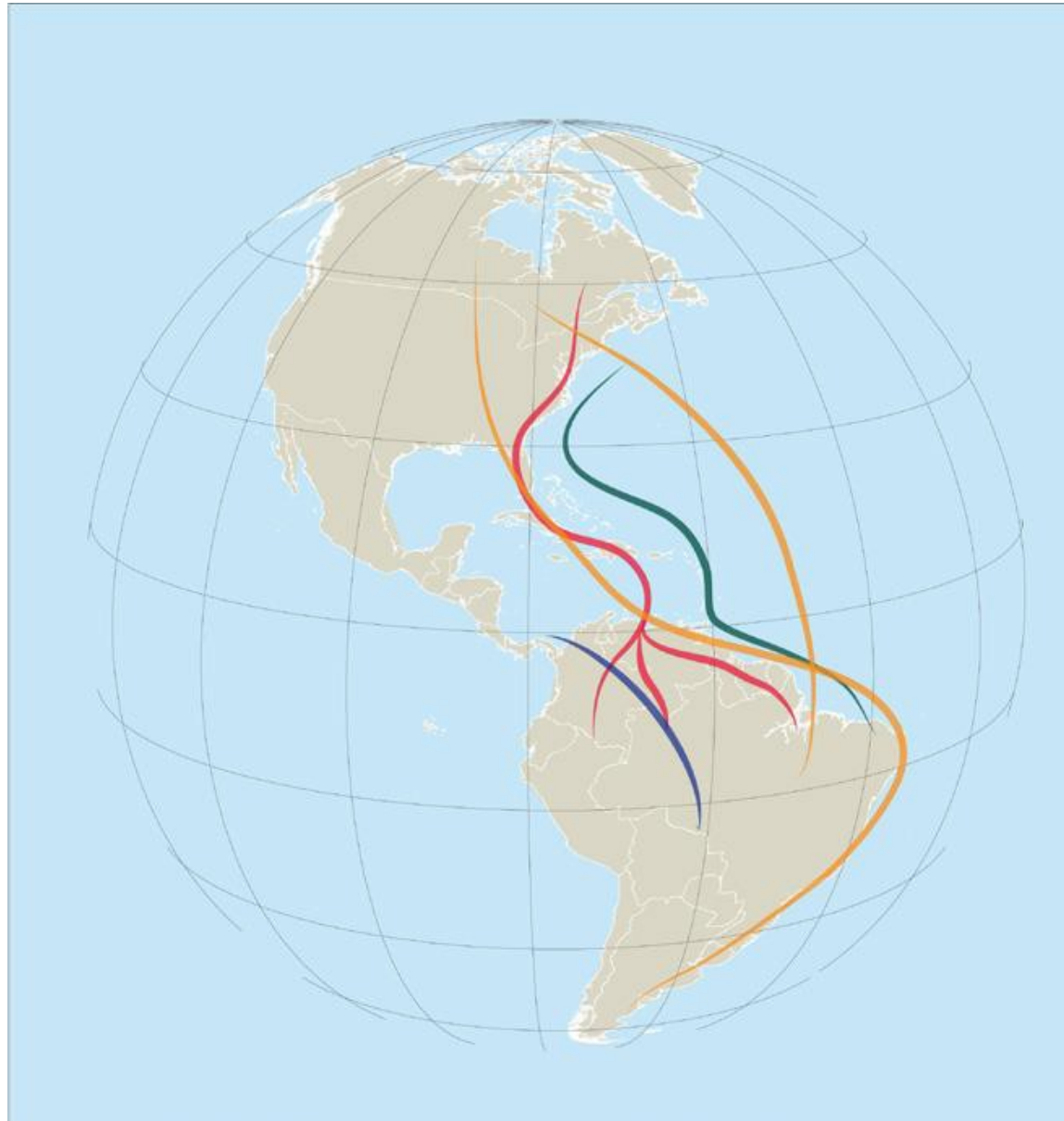
Beaucoup de limicoles...



Figure 10 • Vol de Bécasseaux caminalméc © M. Clément



Parcours de migration des limicoles



Et d'autres oiseaux moins fréquents



Quelques mammifères



Et d'autres animaux

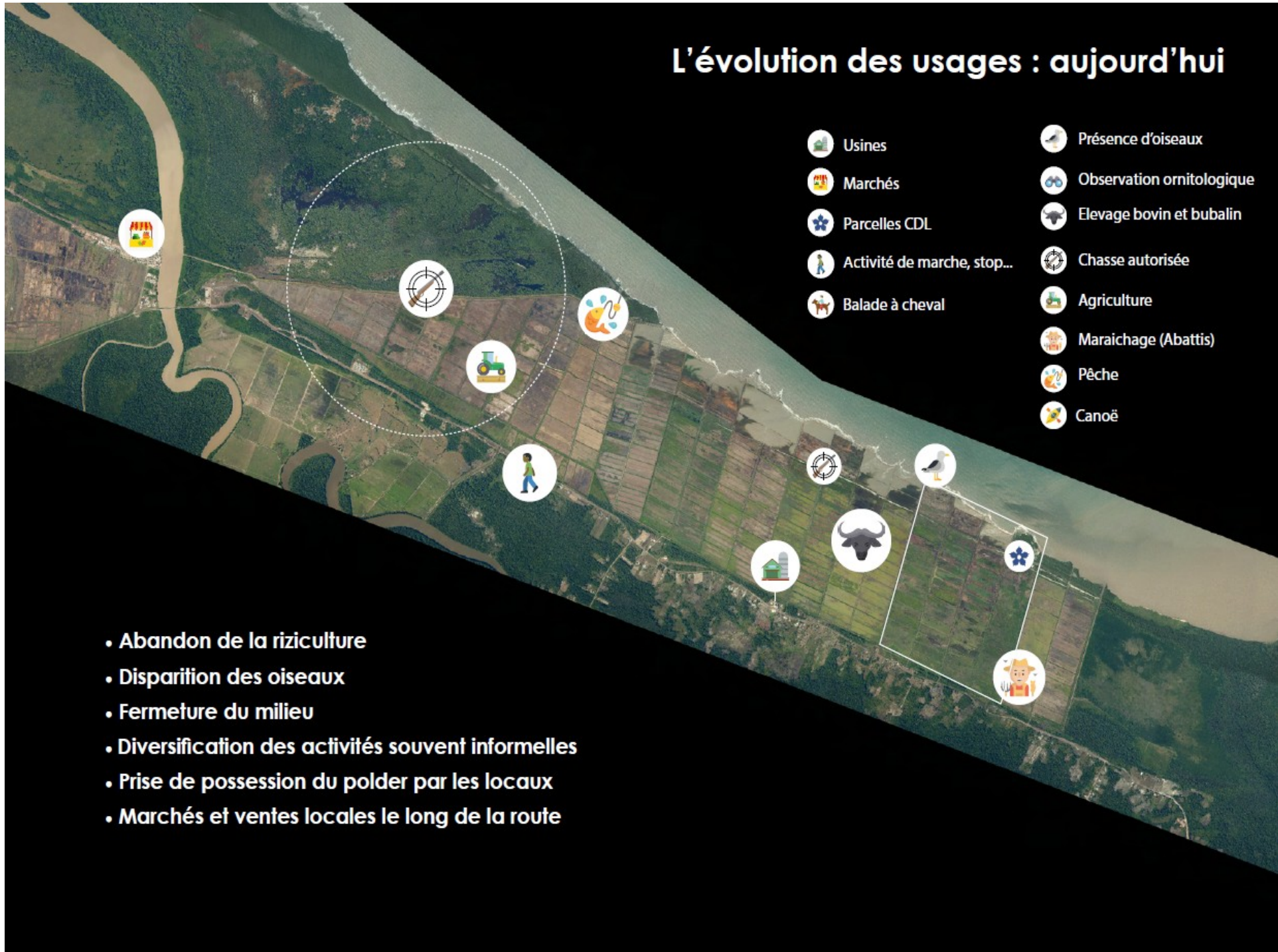


Mais aussi...



Qu'y fait-on aujourd'hui ?

L'évolution des usages : aujourd'hui



- Usines
- Marchés
- Parcelles CDL
- Activité de marche, stop...
- Balade à cheval
- Présence d'oiseaux
- Observation ornithologique
- Elevage bovin et bubalin
- Chasse autorisée
- Agriculture
- Maraîchage (Abattis)
- Pêche
- Canoë

- Abandon de la riziculture
- Disparition des oiseaux
- Fermeture du milieu
- Diversification des activités souvent informelles
- Prise de possession du polder par les locaux
- Marchés et ventes locales le long de la route

Début de l'activité rizicole en 1984

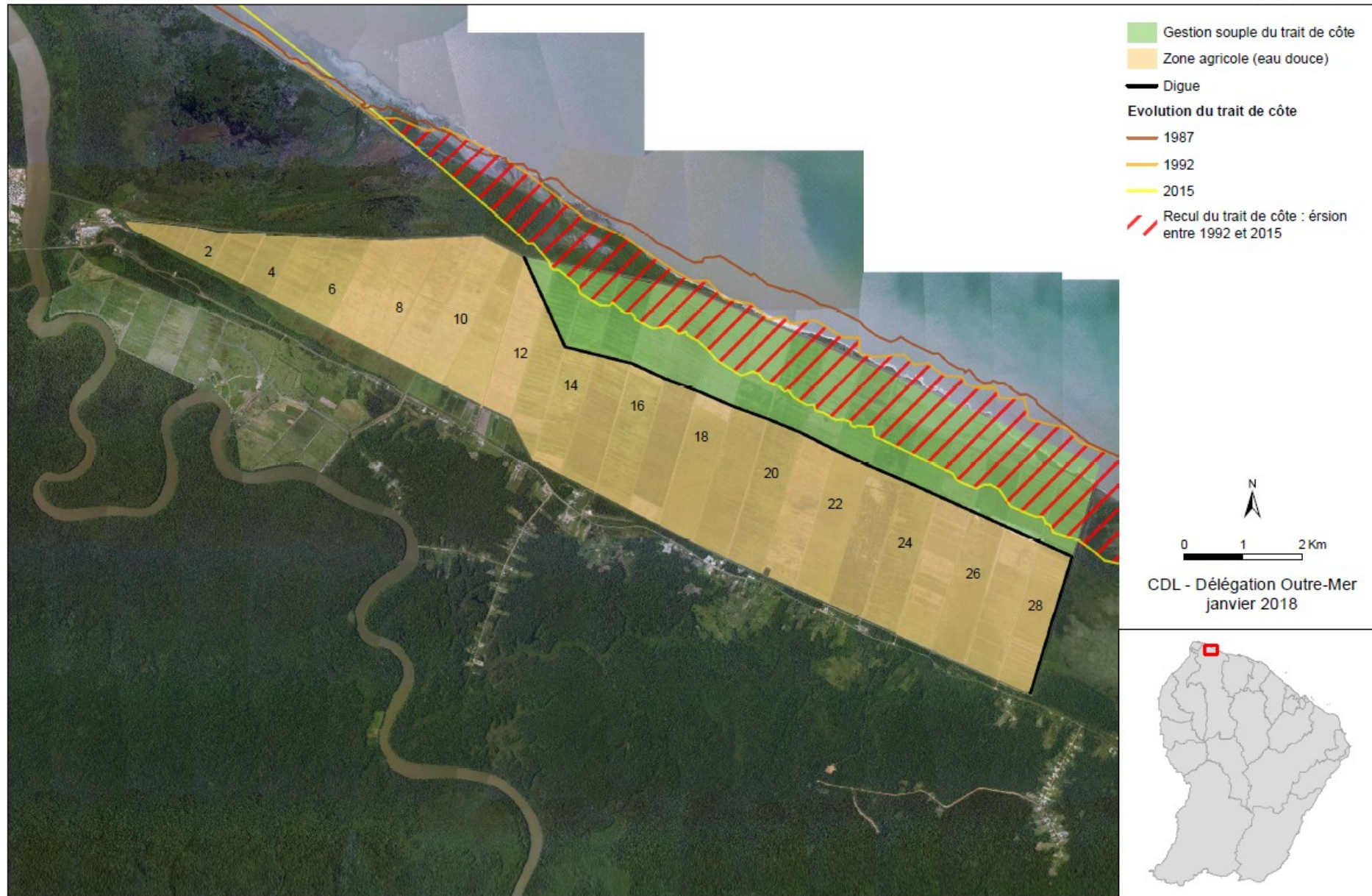


**Mais depuis 1984, les choses
changent.....**

- Comment ?**
- Pourquoi ?**

Allons enquêter !

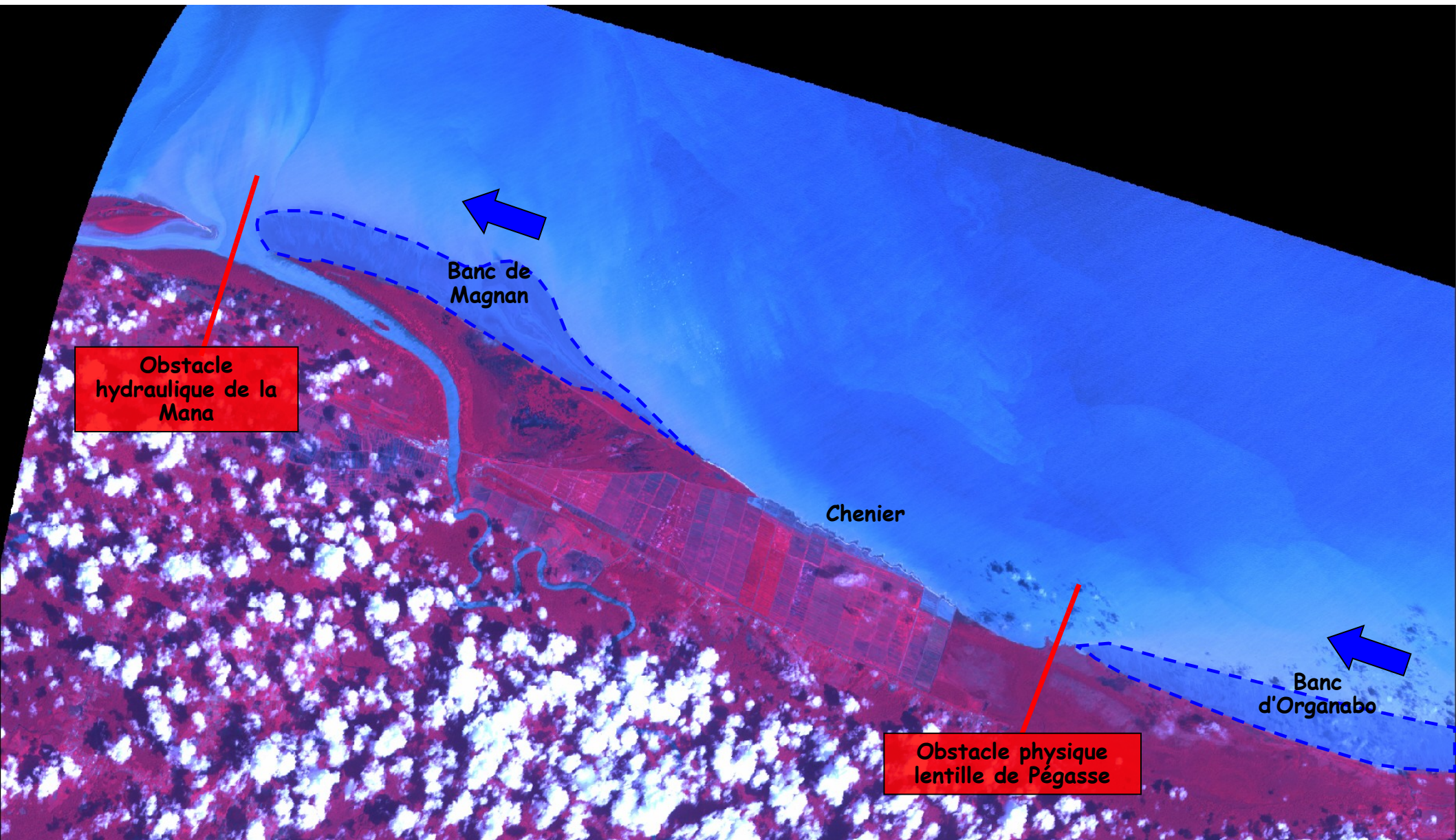
Carte n°4 : Savane Sarcelle - Gestion du trait de côte



Landsat Octobre 2017



Migration des bancs de vase à l'ouest



PARCOURS DES SEDIMENTS DES ANDES A L'ORENOQUE

Découpe les 5 images et replace les au bon endroit



Prénom : Date:

Et plus tard, ce sera comment ?

- **Qu'est-ce qui risque d'arriver ?**
- **Que peut-on faire ?**



L'évolution des usages : demain



- Développement d'activités agricoles formelles
- Ouverture du polder à un écotourisme
- Polyvalence de l'usine et création d'un marché
- Retour des oiseaux
- Règlementation de l'activité de chasse
- Implication des locaux sur le polder

L'élevage bubalin support d'écotourisme



Observer le retour des oiseaux





- Développement de logements temporaires type camping notamment sur la période estivale.

- Une halte supplémentaire sur l'itinéraire de contemplation qui relie Cayenne à Awala-Yalimapo.

- Un emplacement stratégique pour l'arrêt des touristes qui viendront visiter le nouveau polder.



VISITES AGROTOURISTIQUES

Des visites agrotouristiques sont organisées pour découvrir le territoire, le patrimoine et les modes de cultures. On peut aussi acheter des produits locaux directement auprès de l'agriculteur ou lors du marché.

MARCHÉ LOCAL

Un nouveau lieu de rassemblement au plus proche de la production.

PANNEAUX SOLAIRES

Inscrire le projet dans la transition énergétique. Ils serviront à alimenter l'usine en électricité et peut-être à terme un système de véhicules partagés écologiques pour lier le centre de Mana jusqu'à ce point.

BELVEDERE

Le sommet de l'usine est accessible aux visiteurs. L'activité agricole peut être conservée dans l'usine. Cette dernière peut être ouverte au public afin de renseigner sur la marchandise et les modes de production. Elle pourra subir une reconversion suite à l'abandon de la riziculture. Une partie pourrait être réservée au marché couvert par exemple.

